

# Luftschadstoffgutachten zu einem Nahversorgungszentrum

## Projekt

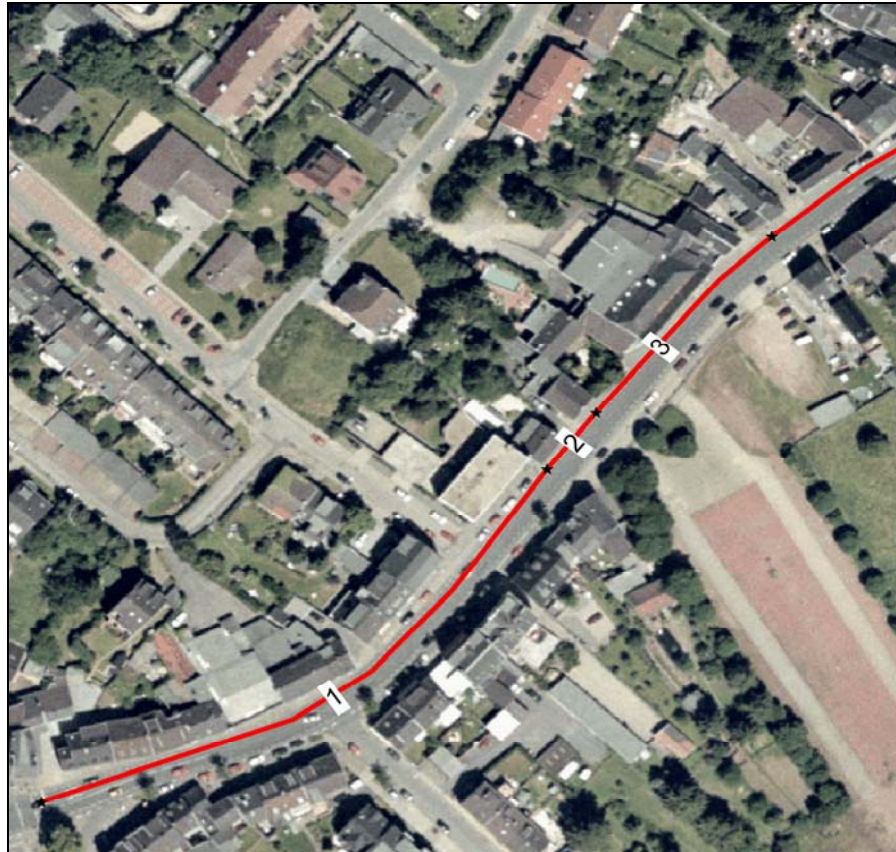
Luftschadstoffgutachten  
zum Nahversorgungszentrum  
Aachen - Eilendorf

## Bearbeitungszeitraum

von April 2008  
bis Juni 2008

## Auftraggeber

SCHLUN Real Estate  
GmbH & Co. KG.



© Geobasisdaten: Land, NRW, Bonn 2008; <http://www.geobasis.nrw.de>

## Projektbeschreibung

Im Rahmen der Genehmigungsverfahren von gewerblichen Neubaumaßnahmen wird in der Regel die Erstellung von Gutachten zur Beurteilung der Maßnahmenwirkung auf die lufthygienische Situation gefordert. In diesem Fall waren die Auswirkungen durch die Errichtung eines Nahversorgungszentrums zu untersuchen.

Als ein erster Schritt waren in Absprache mit dem Umweltamt der Stadt für die Schadstoffe Stickstoffdioxid (NO<sub>2</sub>) und Partikel (PM<sub>10</sub>) Screeninguntersuchungen für die Situationen mit und ohne Maßnahme zu erstellen. Zur Reduktion der maßnahmenbedingten immissionsseitigen Mehrbelastung wurden dem Investor Maßnahmenvorschläge unterbreitet. Gesonderte Maßnahmenvorschläge wurden für die Stadt entwickelt, um die bereits in der Ist-Situation kritische Immissionssituation im Nahbereich der Maßnahme zu verbessern.

## Ausgeführte Leistungen

- Ermittlung von Emissionsfaktoren unter Berücksichtigung des regionalen Dieselanteils
- Emissionsberechnung des Straßenverkehrs für Analysefall 2009 und Planfall 2009
- Ortsbegehung
- Modellierung der Bebauungsstruktur durch sogenannte Stadtmodellbausteine
- Screeninguntersuchung mit dem Screeningmodell zum BVWP 2003
- Gutachtenerstellung
- Maßnahmenvorschläge für den Investor
- Maßnahmenvorschläge für die Stadt