

Projekt

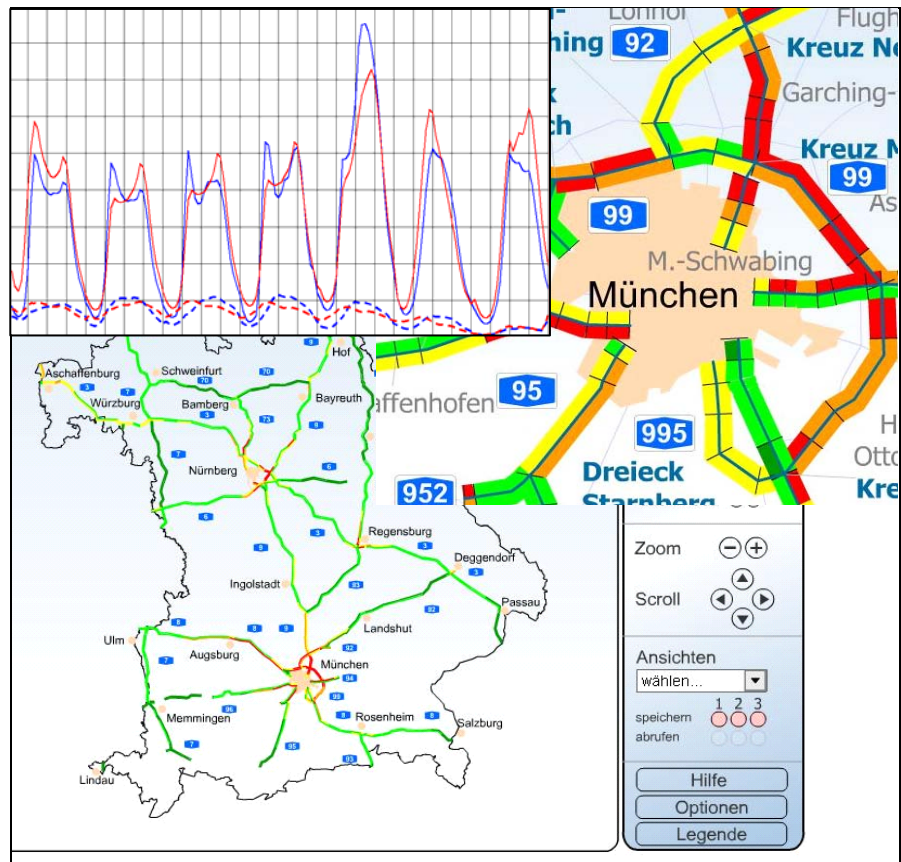
Erstellung von Prognoseganglinien des Kfz- und Lkw-Verkehrs für alle bayerischen Autobahnabschnitte für die Verkehrsinformationszentrale Bayern

Bearbeitungszeitraum

fortlaufend quartalsweise von November 2004 bis März 2006

Auftraggeber

JAAKKO PÖYRY INFRA,
HB-Verkehrsconsult GmbH,
Niederlassung München



Projektbeschreibung

Verkehrsprognosen aller bayerischen Autobahnabschnitte werden für die Verkehrsinformationszentrale (VIZ) Bayern quartalsweise durchgeführt. Die VIZ Bayern stellt im Internet (www.bayerninfo.de) Verkehrszustandsprognosen unter Einbeziehung aktueller Baustelleninformationen für alle Autobahnabschnitte in Bayern zur Verfügung. Die Grundlage hierfür bilden Prognoseganglinien.

Anhand der Daten der bayerischen Dauerzählstellen auf Autobahnen der vergangenen 11 Jahre sowie der aktuellen Kalendersituationen und Ferientermine aller Bundesländer wurden mittels Varianzanalysen Kfz- und Lkw-Verkehrsstärken als Tageswerte und Viertelstundenwerte ermittelt. Durch Clusteranalysen wurden jeweils ca. 500 Kfz- und Lkw-Ganglinienmuster gebildet. Nach Durchführung manueller und automatischer Kontrollschritte und Korrekturroutinen erfolgte eine Zuordnung der viertelstündlichen Verkehrswerte zu allen bayerischen Autobahnabschnitten.

Ausgeführte Leistungen

- Ermittlung von Tageswerten anhand historischer Dauerzählstellendaten
- Prognose viertelstündlicher Werte anhand historischer Stundendaten
- Durchführung manueller und automatischer Korrekturschritte
- Clusteranalysen zur Klassifizierung von Ganglinien
- Ausgabe der Prognosewerte in Form von viertelstündlichen Kfz- und Lkw-Verkehrswerten